

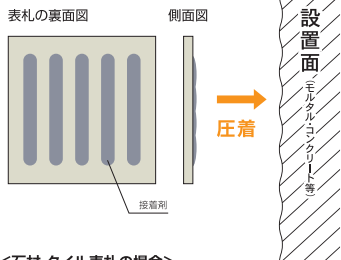
How to

取付方法

● P.18の補足ガイドと合わせてご一読ください。

取付方法 A タイプ 接着剤(クワック)での取付

石材・タイル・ネジ足表札など



<石材・タイル表札の場合>
接着剤を太めに盛るように塗布して、設置面に圧着します。

おすすめの接着剤

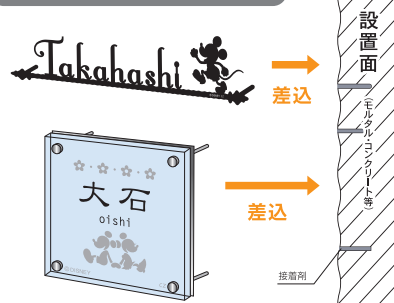


エポキシ系

クイックメンダー(コニシ製)

モルタル・コンクリート・タイル等の壁面に対して石材やタイル・ネジ足などの表札を設置する際、充填効果があり多少の凸凹に対応します。また硬化が早いので圧着効果を実感しながら作業が出来ます。

ボルトと接着剤併用での取付



<ガラス・ガラス+ステンレス・切り文字表札などの場合>
表札のネジ足に合わせ設置面にドリルで穴を開け中を綺麗にした後、接着剤を注入しネジ足を差し込みます。

必ずご確認ください

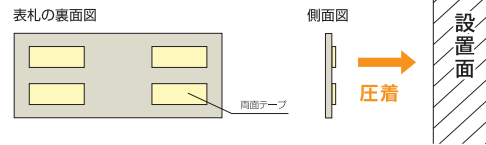
樹脂素材(アクリルなど)や金属製プレートには不向きのため、使用しないでください。また設置面もモルタル・コンクリート等の場合にご使用ください。

●使用上のポイント●

硬化が早い為、2液をしっかりと混ぜ合わせた後、作業を連続してスピーディに行ってください。

取付方法 D タイプ 両面テープのみでの取付

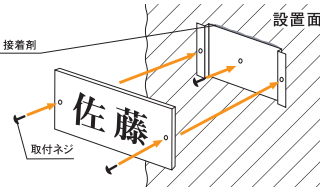
軽量表札やアルミプレート表札など



両面テープをプレートの裏側に貼り、設置面に軽く当てた後水平にバランスを見て強く押し付け圧着してください。

取付方法 E タイプ 専用取付金具での取付

取付金具付き表札



取付金具の裏に接着剤を塗布し、同梱の取付ネジを図の様に取付けます。

おすすめの接着剤



変成シリコン樹脂系

高性能コンクリート用(コニシ製)

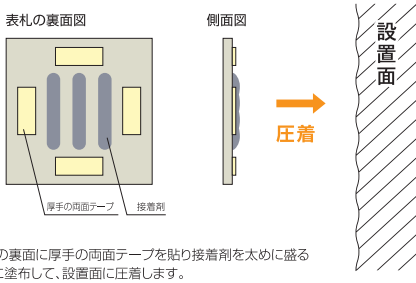
JAN4901490468638

※多用途にご使用頂けます。

充填効果があるので、多少の凸凹は設置面にも金属製と併用でしっかりと固定出来ます。

取付方法 B タイプ 接着剤(高性能)と両面テープ併用での取付

アクリル製や金属製・その他各種表札



表札の裏面に厚手の両面テープを貼り接着剤を太めに盛るように塗布して、設置面に圧着します。

おすすめの接着剤

変成シリコン樹脂系

高性能コンクリート用(コニシ製)

※多用途にご使用頂けます。

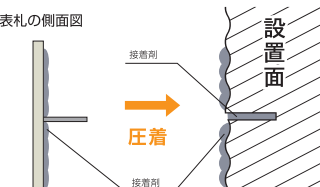
アクリルや金属、石材やタイルなど、色々な素材の表札や設置面に使用出来、充填効果があるので多少の凸凹は設置面にも対応します。

●使用上のポイント●

硬化に時間を要しますので、取付の際は仮止め効果のある少し厚手の強力両面テープを左図の様に併用されますと便利です。

取付方法 F タイプ ボルトでの取付

ボルト付き表札



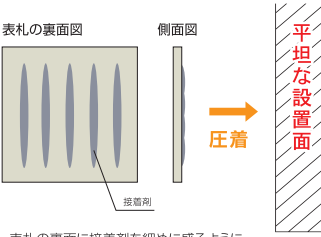
設置面にドリルで穴を開け接着剤を注入し、表札の裏と設置面にも接着剤を塗布し、図の様に取付けます。

必ずご確認ください

使用する接着剤は、表札の素材や設置面によってお選び頂く必要があります。取付方法A～Cタイプをご参考にして接着剤をお選びください。

取付方法 C タイプ 多機能(万能型)接着剤での取付

アクリル材や金属プレートなど



表札の裏面に接着剤を細めに盛るように塗布して、設置面に圧着します。

おすすめの接着剤

多機能タイプ

スーパーX2(セメダイン製)

※他の「スーパーX」シリーズもご利用頂けます。
※液ダレにご注意ください。

強力に硬化も早いので、金属・アクリルなど色々な素材の表札や設置面に使用出来ますが充填効果はありませんので設置面・表札ともに平坦・平滑な場合に便利に使用出来ます。

※商品にも取付説明書が同封されておりますのでご確認ください。



接着剤+両面テープセット

価格：¥680(税込)

セット内容：高性能コンクリート用(コニシ製)20ml、厚手両面テープ×4枚
JAN4582171536688

接着剤+両面テープセット販売オプション

取付方法Bタイプの取付方法をワンセットでご用意しています。

厚手両面テープ(4枚入り)

価格：¥194(税込)

サイズ(1枚あたり)：W50×H19×D1.5
JAN458217153889

その他取付オプション

※表札によっては使用出来ないものもございますので、事前にご確認の上お買い上げください。

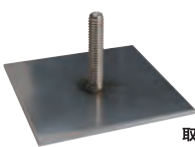


取付用ボルト

価格：¥972(税込)
材質：ステンレス
ボルト部：M4×40
JAN458217153896



ボルトの受けが入っています。
※取付用ボルト(長さ40mm4φ)は差込み。



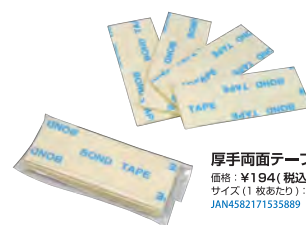
取付補助金具

価格：¥972(税込)
材質：ステンレス
基板サイズ：40×40×1
ボルト部：M4×20
JAN458217153882



取付写真例

タイルなどの表札本体裏面に接着剤や両面テープで取付けます。
※接着剤は万能型接着剤スーパーXまたはSUをご使用下さい。



両面テープオプション

両面テープは強力タイプですので、一旦圧着しますと剥がすのは大変困難です。無理に剥がすと取付面にキズが生じたり、プレートが変形する可能性があります。
その点にご了解・ご注意を頂いた上で慎重に取付を行ってください。

ボルト出しオプション(石材商品)

多少凸凹があったり接着剤が塗布しにくい壁面に接着する場合のボルト出し加工オプションも行っています。必ずボルトを併用し取付方法Fタイプ「ボルト付き表札の取付方法」と同じ要領で作業を行ってください。安定性が増しより強固に接着出来ます。

ボルト出し補助金具オプション

補助金具は取付作業を迅速に行うための仮止め用です。補助金具を利用して壁面に設置する場合、取付方法Fタイプ「ボルト付き表札の取付方法」と同じ要領で作業を行ってください。この金具だけでは取付は出来ません。必ず表札本体裏面にも接着剤を塗布して確実に設置してください。