

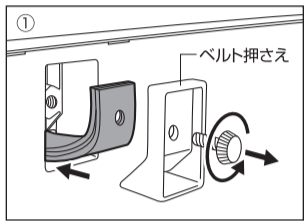
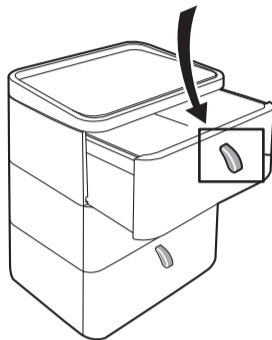
●取説 (全アイテム共通)



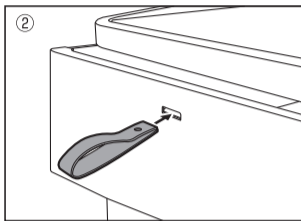
この度は、弊社製品をお買い上げいただきありがとうございます。
ご使用前にこの取扱説明書をよくお読みのうえ、安全にお使いください。
この取扱説明書は大切に保管し必要な時にお読みください。

取っ手の交換方法

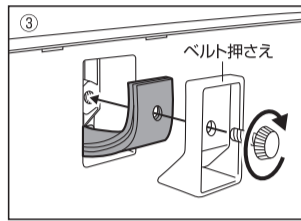
オリジナルの取っ手を付ける事も出来ます。



① 引出し内側に有るネジとベルト押さえを外し、取っ手を引き抜きます。



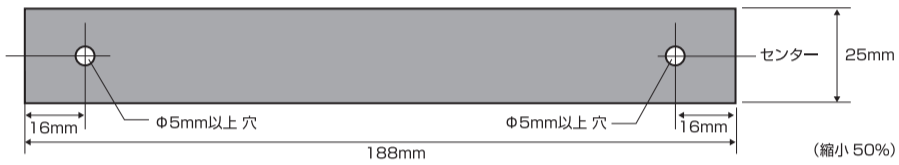
② 新しい取っ手を外側の穴から差しこみます。



③ 取っ手とベルト押さえの穴にネジを通し、しっかり回して固定してください。

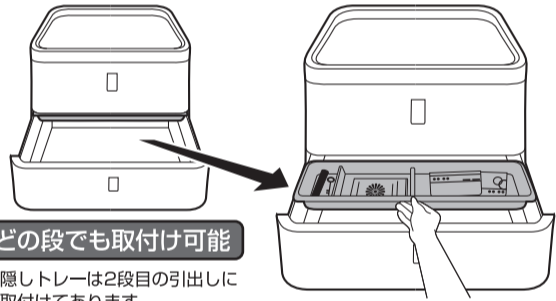
取っ手寸法

オリジナルの取っ手を付ける時などの、参考にしてください。



隠しトレイが付いてます!

引出しの上部に隠しトレイがあるので
パスポートや通帳、印鑑などの貴重品がしまえます。



どの段でも取付け可能

※隠しトレイは2段目の引出しに取付けてあります

材質

本体・隠しトレイ・ヘラ：PP
車輪・脚カバー：PP・TPE
フラットバー：アルミ
取っ手：本革
木天板：MDF(PVCシート)
六角ナット：鉄・ユニクロ
ユリアネジ：鉄・ユリア樹脂

ROYAL DRAWER 542, 543, 544, 545

天板耐荷重 **5kg**

- ⚠ 天板耐荷重を守ってご使用ください。
- ⚠ 一点に荷重がかからないようご注意ください。

ROYAL DRAWER 722, 723, 724, 725

天板耐荷重 **4kg**

- ⚠ 天板耐荷重を守ってご使用ください。
- ⚠ 一点に荷重がかからないようご注意ください。

お手入れ方法

- 毎日のお手入れは柔らかい布などで軽く拭いてください。
- 汚れのひどいときは薄めた中性洗剤を使用し布などで汚れをふきとってください。その際にはアルコール、ベンジン、漂白剤、みがき粉、目の粗いクロスや不織布を使用しないでください。

⚠ ご使用上の注意

- 本来の用途以外でのご使用はおやめください。
- 天板の上に乗ったり、踏み台にしたり、腰掛けたりしないでください。倒れてケガをすることがあります。
- 引出し使用時には、手や指をはさまないように注意してください。
- 引出しを引き出す際は1段ずつ行ってください。2段以上引き出したままにしておくと倒れる原因になります。
- 上段の引出しには軽いもの、重いものは下段に収納するようにしてください。
- 移動時は木天板を下ろし、引出しを全て取り出し、引きずらないように移動してください。
- 取っ手は天然素材の為、色に変色する場合があります。
- 直射日光、高温多湿、火気の近くや、直接熱風が当たる場所での使用はおやめください。
- 転倒、ぐらつき、作動不良の原因となりますので、必ず水平で安定した場所に設置してください。
- 天板に、家電製品や壊れやすいものなどの落下すると危険な物は、絶対に置かないでください。
- 天板にものを乗せる際は、一点に荷重がかからないようご注意ください。また、なるべく天板の奥側に置くようにしてください。手前に置いた場合、落下、または変形の原因になります。
- 天板に、加熱した鍋等の熱いものを置かないでください。
- 必ず天板耐荷重の範囲内でご使用ください。

※製品の仕様及びカラーは予告なく変更する場合がありますので、ご了承ください。

MADE IN JAPAN

PAT.P

SANKA 〒955-0001 新潟県三条市三貫地新田965-1
お客様相談室 0120-38-1890 [AM9:00~PM5:00]
フリーダイヤル [土・日・祝を除く]

W210×H297mm(A4)